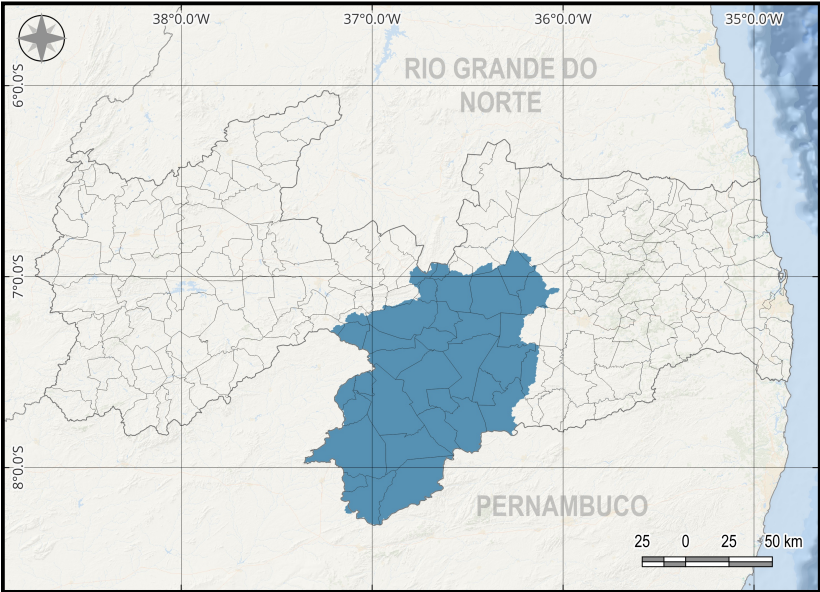
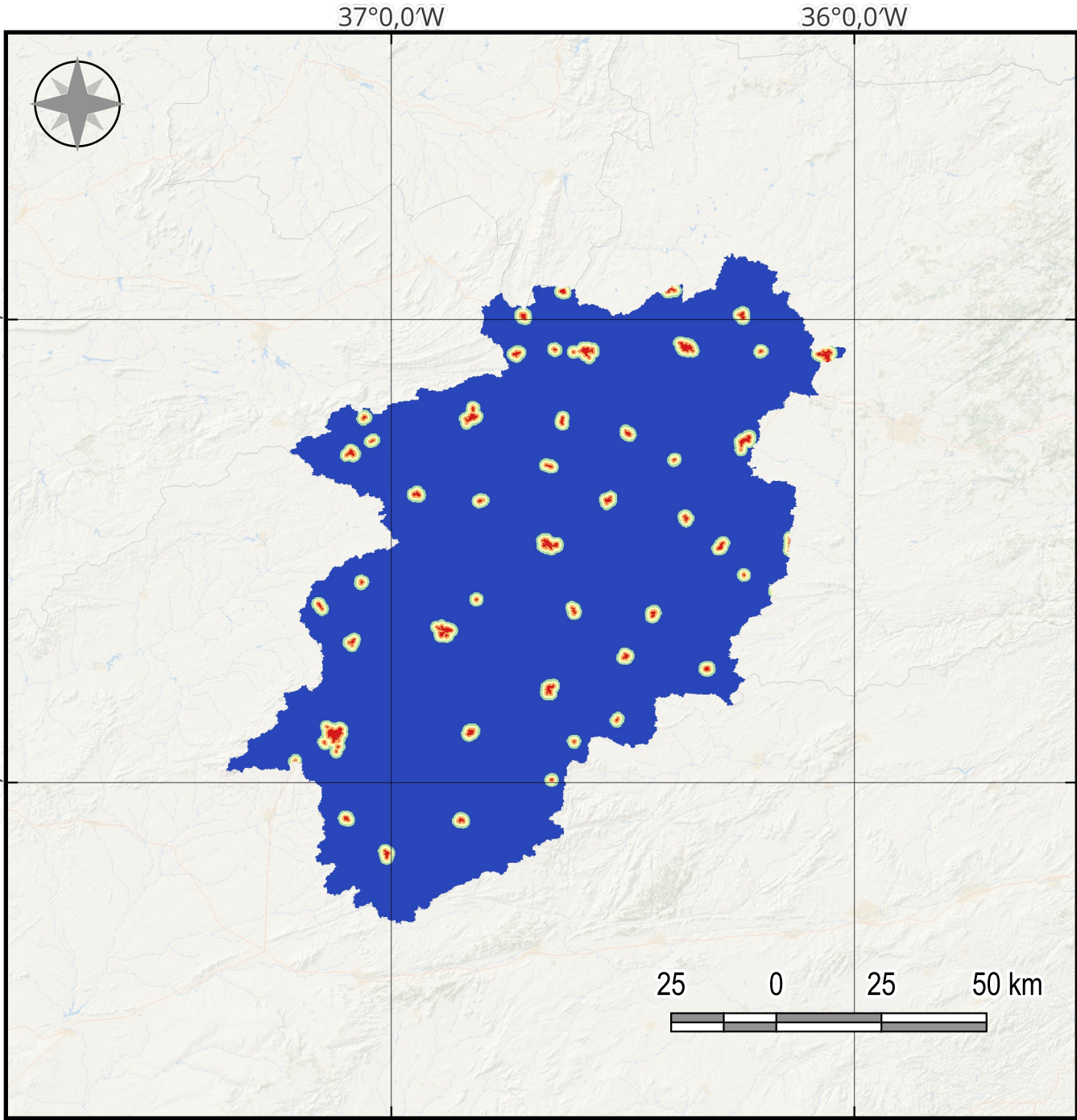


VARIÁVEL EXPLICATIVA: DISTÂNCIA A MANCHAS URBANAS



DISTÂNCIA A MANCHAS URBANAS

- < 100 m
- 100 a 500 m
- 500 a 1000 m
- 1000 a 1500 m
- > 1500 m
- Bacia de Contribuição do Sistema Hídrico Poções Epitácio Pessoa
- Municípios paraibanos



SISTEMA DE COORDENADAS GEOGRÁFICAS:
DATUM SIRGAS 2000 / UTM ZONE 24S

PROJETO SIGMA (2024). SEGURANÇA HÍDRICA DE MUNICÍPIOS PARAIBANOS: UMA
MODELAGEM INTEGRADA DA VARIABILIDADE CLIMÁTICA E DAS DINÂMICAS NATURAIS E
ANTRÓPICAS. DISPONÍVEL EM: SIGMA.UFCG.EDU.BR. FAPESQ/UFCG/INPE: CAMPINA GRANDE.